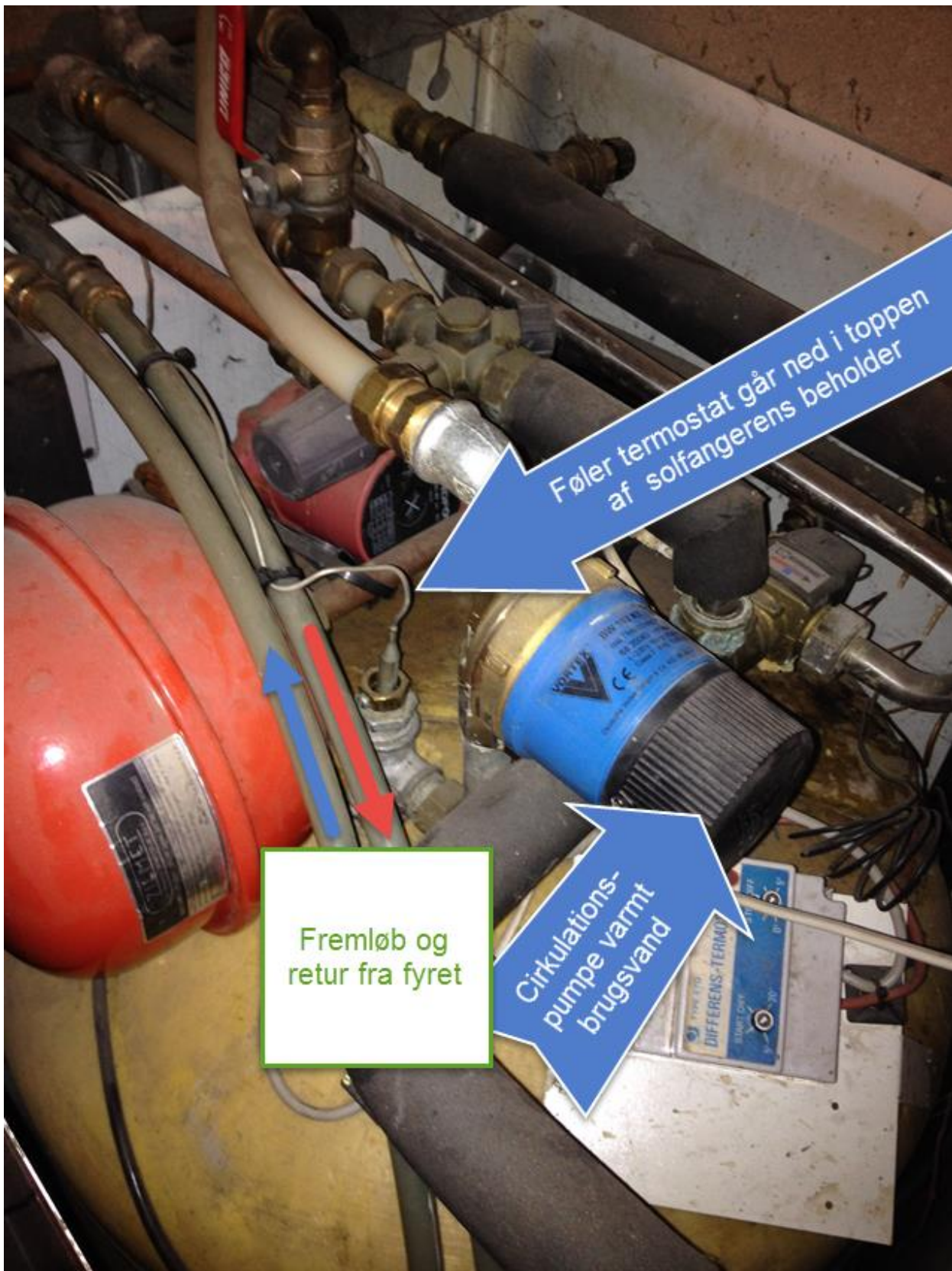




Pumperetning
nedad



Ingen rør går ind i
væggen her



Top af solfanger "kassen"

Det mest mærkelige er, at før oliefyret blev skiftet med træpillefyret, da virkede det. Og træpillefyret er monteret med fremløb og retur på de samme rør, som oliefyret blev skruet af. Intet andet er ændret!